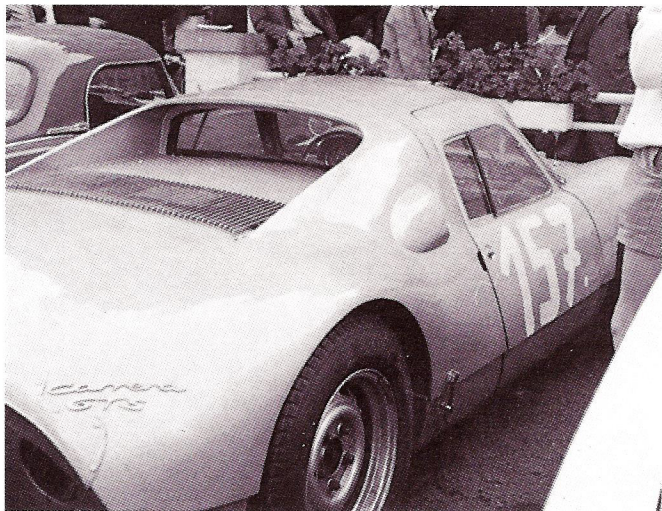


Course de côte



20 ans plus tôt, déjà championne, la Porsche de Gaban!

Les gros prototypes constituaient à cette époque, le "must" absolu en côte, les monoplaces n'ayant pas encore droit au championnat. 66 sera l'année du duel Jean "Beurlys" / Jean-Pierre Gaban. L'ami Blaton n'allait pas lésiner sur les moyens, alignant une superbe Ferrari 250 LM avant d'oser, sous la pression de la Porsche 904/914 GTS de son rival, faire grimper une Ford GT 40. Cela valait bien la Porsche 956 de Prisbylla cette année à Dudelange.

Mais rien n'y fit, c'était l'année de "papa" Gaban qui, dès l'ouverture de la saison, réalisait l'exploit de devancer à Fléron un jeune allemand fort prometteur: Rolf Stommelen. Cravate toujours impeccable, "Remordu" suivait les duettistes devant les Lotus du team Firmin Dauwe, plus GT que Protos.